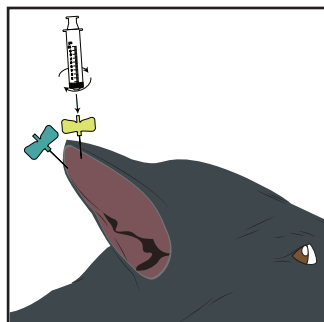


IL TRATTAMENTO DELL'OTOEMATOMA NEL CANE CON IL PRP

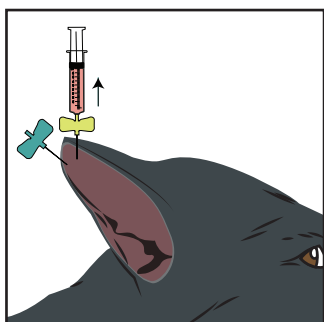
Linee Guida



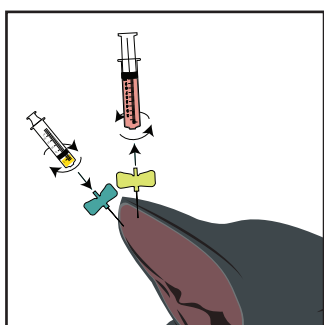
LINEE GUIDA PER IL TRATTAMENTO DI OTOEMATOMA CON PRP



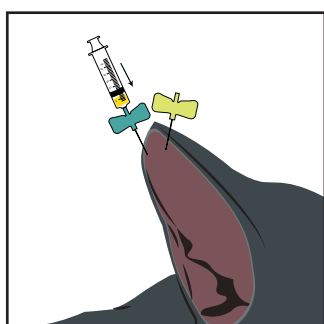
- ① Inserire 2 butterfly in corrispondenza del rigonfiamento dell'otoematoma. Effettuare i fori nella parte interna dell'orecchio:
- in alto, per orecchie dritte (es: pastore tedesco)
- alla base del pafiglione, per orecchie pendule (es: Cocker)
Un ago servirà per l'aspirazione del sangue, l'altro per l'introduzione del PRP evitando contaminazione con globuli rossi. Avvitare quindi la siringa per l'aspirazione ad una delle due butterfly.



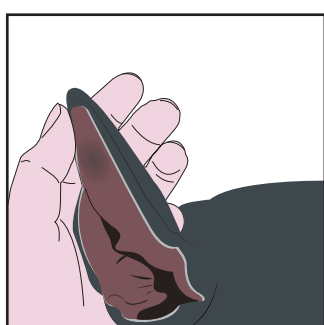
- ② Aspirare il contenuto dell'otoematoma, cercando di svuotarlo completamente. E' possibile ripetere l'operazione più volte scollegando e ricollegando la siringa.



- ③ Staccare la siringa con il sangue prelevato ed attaccare la siringa con il PRP all'altro ago, pulito.



- ④ Iniettare tutto il contenuto della siringa con il PRP, indicativamente 0,5 ml per applicazione.
Le dosi rimanenti di PRP possono essere aliquotate e congelate in congelatore per un massimo di 3 mesi, per poter così ripetere l'applicazione se necessario.



- ⑤ Dopo l'iniezione, estrarre i due aghi.
Massaggiare il sito di iniezione delicatamente.